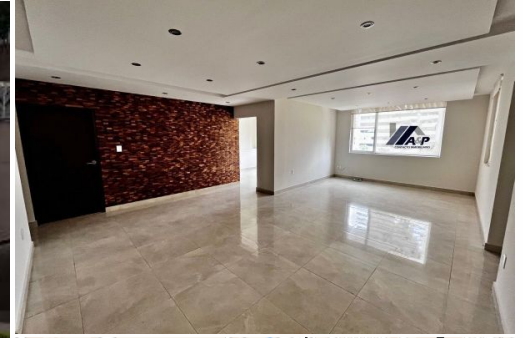


**Departamento Remodelado en Venta – La Campiña,  
Santa Fe**


**\$ 6,970,000 MXN**




 2

 2

 2.5

 141 m<sup>2</sup>

 141 m<sup>2</sup>

## Descripción

¡Como Nuevo! Vive el confort total en Santa Fe\*\*

Esta es \*la oportunidad que estabas esperando\*: un departamento completamente remodelado, con acabados de excelente gusto y en una ubicación privilegiada, ¡a solo media cuadra del Centro Comercial Santa Fe!

Con 141 m<sup>2</sup> de construcción, este espacio te ofrece todo lo que necesitas para vivir con estilo, comodidad y seguridad.

### Características

- \* Remodelado a fondo: pisos, baños, cocina, instalación eléctrica e hidráulica –
- \*\*¡todo como nuevo!\*\*
- \* Excelente iluminación natural y orientación
- \* Ventanas Duovent para máximo aislamiento térmico y acústico
- \* Amplia sala comedor
- \* Cocina cerrada de gran tamaño
- \* Family Room o sala de TV
- \* 2 recámaras, ambas con baño privado
- \* Principal con \*\*vestidor tipo suite\*\*
- \* Medio baño de visitas
- \* Closet de blancos
- \* Lavandería independiente
- \* Cuarto y baño de servicio

2 lugares de estacionamiento fijos e independientes  
Bodega de excelente tamaño  
Seguridad 24/7 en condominio cerrado con solo 4 torres

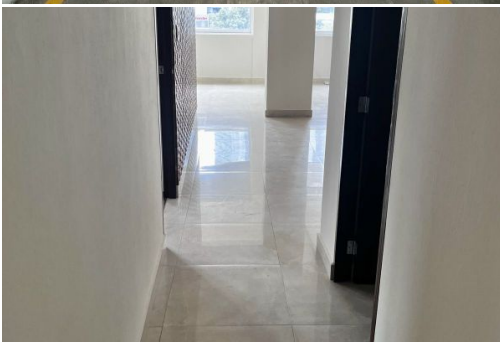
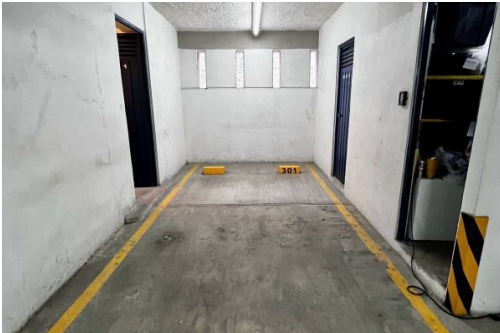
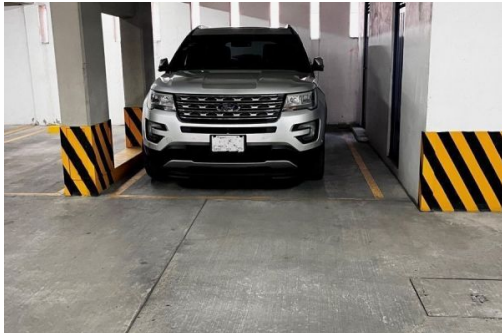
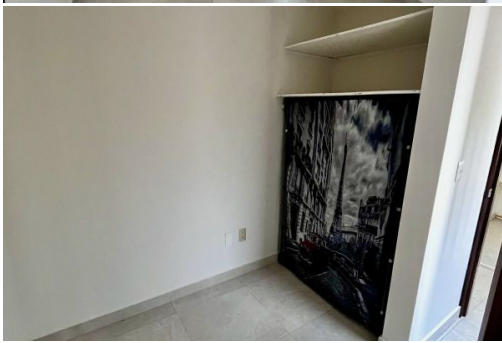
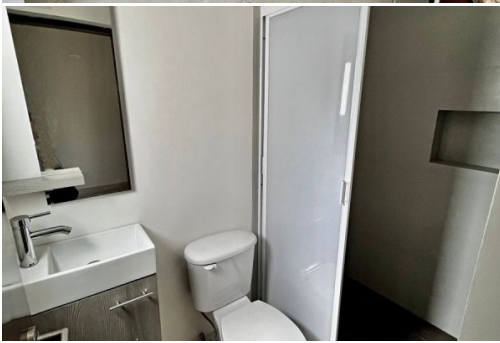
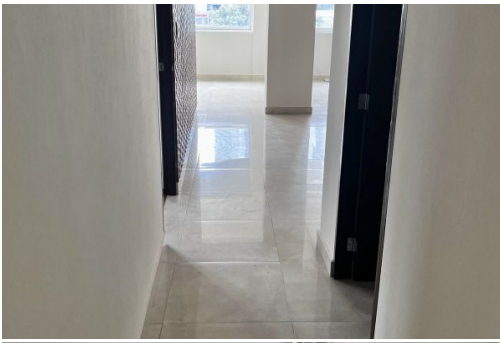
Amenidades exclusivas para disfrutar cada día:

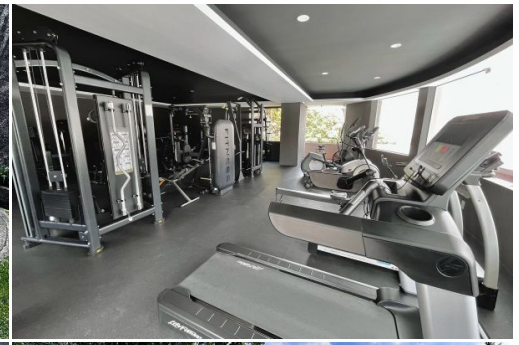
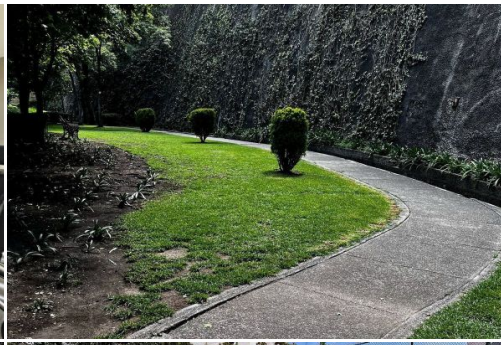
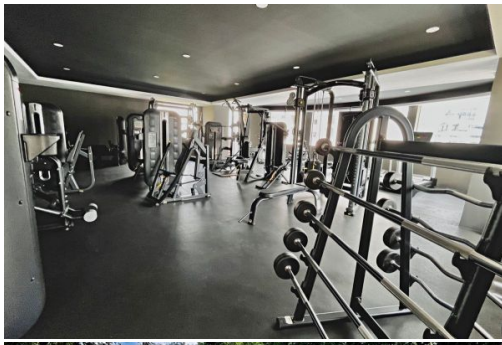
- \* Alberca techada climatizada
- \* Gimnasio completamente equipado
- \* Canchas de Tenis, Pádel y Básquetbol ...

Clave: DV31536  
Cocina  
Sala  
Comedor  
Niveles del Inm:  
Nivel donde está: 3  
Cuarto(s) de servicio: 1  
Bodega  
Mascotas  
Portón Eléctrico  
Elevador  
Seguridad  
Cisterna  
Acceso a Internet  
Gimnasio  
Asador  
Alberca  
Áreas Verdes  
Área de Juegos Infantiles









Edgar Allan Poe 85-B - 21, Polanco, 11560. CDMX